

- Isikliku kasutusõiguse pindala kokku ligikaudu 5550 m<sup>2</sup>  
 Katastriüksuste piirid  
 Koormatava katastriüksuse piir

Isikliku kasutusõiguse asendiplaan

Kinnistu nimi: 41 Kärevere-Kärkna tee L10 (reg.nr 5661350)

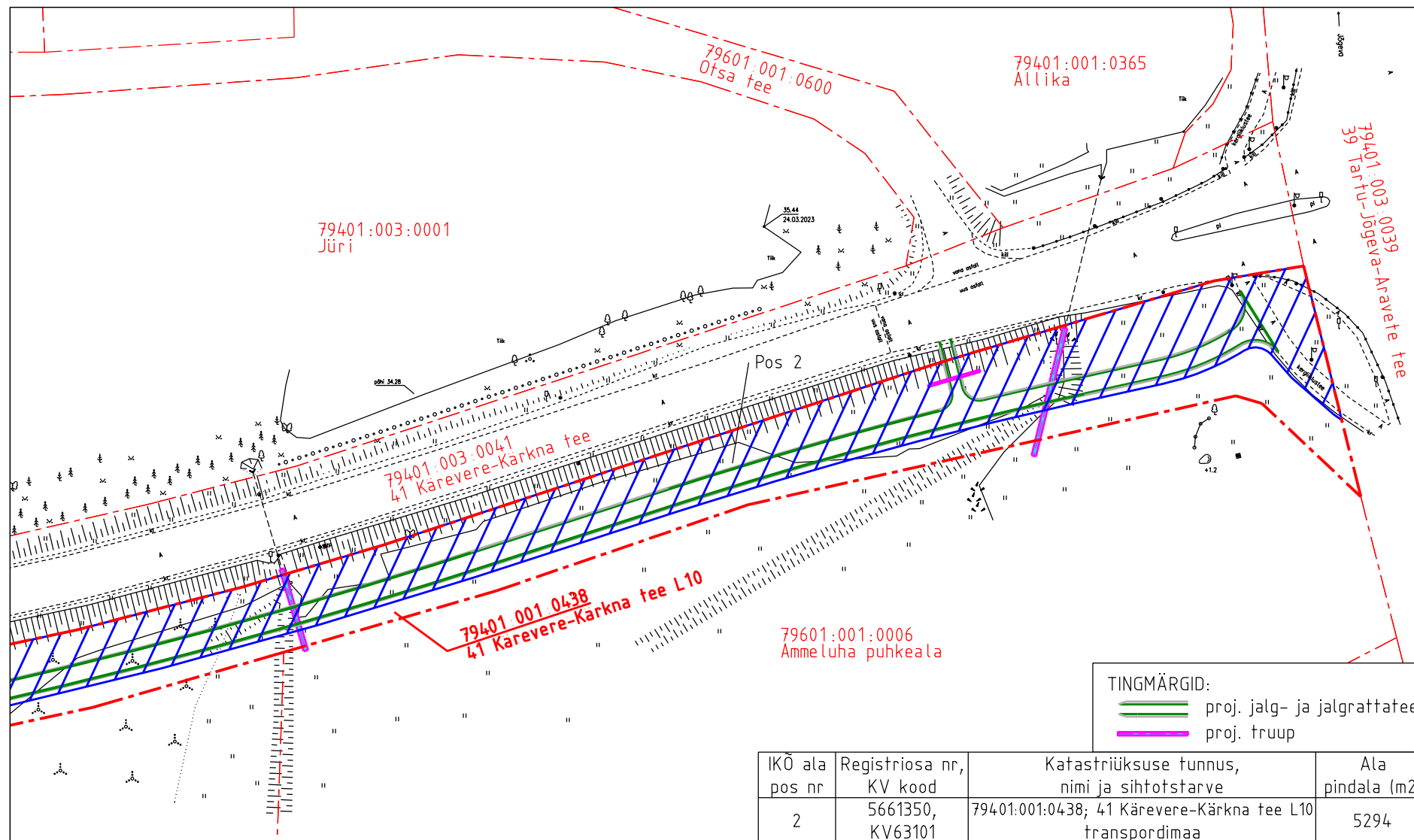
Katastritunnus: 79401:001:0438




Asukoht: Võibla küla, Tartu vald, Tartu maakond

Toner-Projekt OÜ töö nr 02/2023

Riigitee 41 Kärevere Kärkna km 12,1-12,9 asuvalle lõigule kergliiklustee ehitusprojekt

Koostaja:  
OÜ Kirjanurk



-  Isikliku kasutusõiguse pindala kokku ligikaudu 5550 m<sup>2</sup>
-  Katastriüksuste piirid
-  Koormatava katastriüksuse piir

Isikliku kasutusõiguse asendiplaan

Kinnistu nimi: 41 Kärevere-Kärkna tee L10 (reg.nr 5661350)

Katastritunnus: 79401:001:0438

Asukoht: Võibla küla, Tartu vald, Tartu maakond

Toner-Projekt OÜ töö nr 02/2023

Riigitee 41 Kärevere Kärkna km 12,1-12,9 asuvalle lõigule kergliiklustee ehitusprojekt

Koostaja:  
OÜ Kirjanurk